



# COMPACT POWER

## 電動アクチュエータ

CPシリーズ電動アクチュエータは、8 Nm の出力トルクを提供します。ACおよびDC電圧で利用可能です。コンパクトで狭いスペースでもピッタリ格納できます。CP シリーズには、直接組み立てるための ISO 5211 取り付けインターフェースが備わっています。

### 特徴

- 定格出力トルク 8Nm(71lb)まで
- 電動アクチュエータ付きバルブ (S64LT及びS65 シリーズの場合、1 1/4Bサイズまで)
- 電源:
  - 220-240V AC 50/60Hz
  - 110-120V AC 50/60Hz;
  - 24V AC 50-60Hz;
  - 24V DC / AC 50-60Hz;
  - 3.5÷12 V DC; 12 V DC; 24V DC;
- モーター消費電力 (動作中):
  - DC と DC/AC: 5.5W;
  - AC: 8W
- 開閉時間 (90° ):
  - DC と DC/AC: 3 秒;
  - AC 50Hz: 20秒;
  - AC 60Hz: 15秒
- 電源コード長さ: 0,8 m (31")
- 運転温度: -20° (4° F) ~ +80° (+180° F)\*
- \*70° C(+160° F)までのUL認証
- 2ポイント (ON-OFF)または3ポイント (INTERMEDIATE POSITION)
- マイクロスイッチ:
  - モーター電圧スイッチ
  - オプション: 無電圧全スイッチ
- マイクロスイッチは1Aまで対応可

- 双方向モーター
- DCのブラシレスモーター
- 100.000サイクル寿命試験
- デューティサイクル 60%
- バルブに直接取り付け可能でシャフトアライメントも完璧です
- アクチュエータは取り外し可能で、ドライバーによる手動操作が可能 (s.31)
- 視覚的な位置インジケータ
- 耐食性に優れたプラスチックから作られたハウジング
- スチール製ギアボックス

### 認証

- UL - XABEクラス
- IEC/CE:
  - 低電圧指令(LVD)2014/35/EU
  - 電子機器に要求されるEMCD指令 2014/30/EU
  - 自動電気制御装置-IEC/EN 60730-1 第1部:一般要求事項
  - 家庭用及びこれに類する用途の自動電気制御装置-IEC/EN 60730-2-14 第2-14部:電気アクチュエータの個別要求事項
- IEC 60529: IP保護等級65
- ANSI/NEMA 250: NEMA 4X
- IEC/EN 60730-1: IEC感電保護クラス
  - 110VAC と 220VAC: クラスII
  - 他の電圧: クラスIII

### 注文コード

電源	アクチュエータ制御タイプ	開閉時間 (90°)	消費電力	品番	
				モーター電圧スイッチ2個	無電圧全スイッチ2個
220 - 240V AC	2 ポイント	15/20 秒*	8W	-	CP08A2K00100
220 - 240V AC	3 ポイント	15/20 秒*	8W	-	CP08A3K00100
110 - 120V AC	2 ポイント	15/20 秒*	8W	-	CP08B2K00100
110 - 120V AC	3 ポイント	15/20 秒*	8W	-	CP08B3K00100
24V AC	2 ポイント	15/20 秒*	8W	-	CP08C2K00100
24V AC	3 ポイント	15/20 秒*	8W	-	CP08C3K00100
24V DC	2 ポイント	3 秒	5.5W	CP08D2J00200	CP08D2K00200
24V DC	3 ポイント	3 秒	5.5W	CP08D3J00200	CP08D3K00200
24V AC DC	2 ポイント	3 秒	5.5W	-	CP08E2K00300
24V AC DC	3 ポイント	3 秒	5.5W	-	CP08E3K00300
12V DC	2 ポイント	3 秒	5.5W	CP08F2J00200	CP08F2K00200
12V DC	3 ポイント	3 秒	5.5W	CP08F3J00200	CP08F3K00200
3.5 - 12V DC	2 ポイント	3 秒	5.5W	-	CP08G2K00200
3.5 - 12V DC	3 ポイント	3 秒	5.5W	-	CP08G3K00200

\*AC 50Hz: 20 秒; AC 60Hz: 15 秒

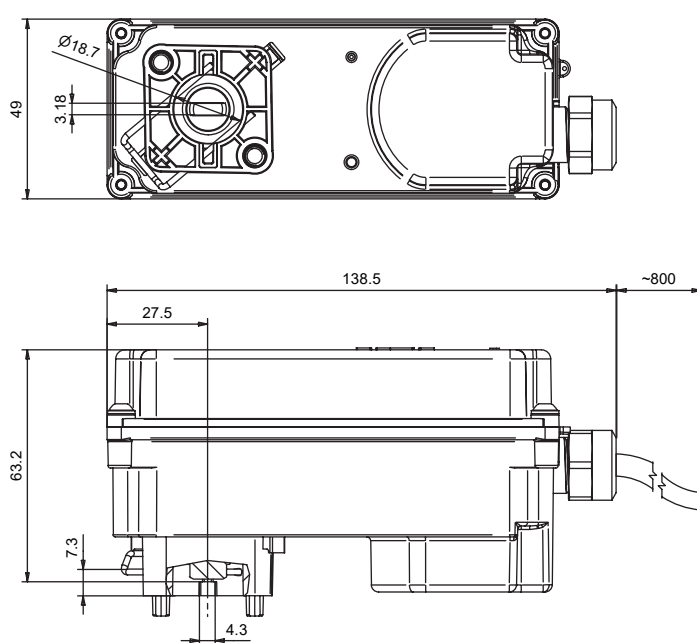
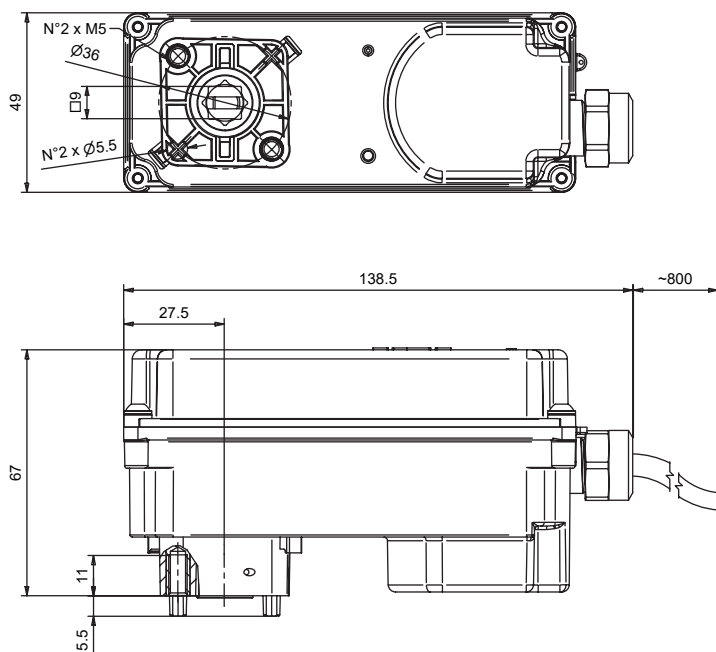


# COMPACT POWER

## 寸法:MM

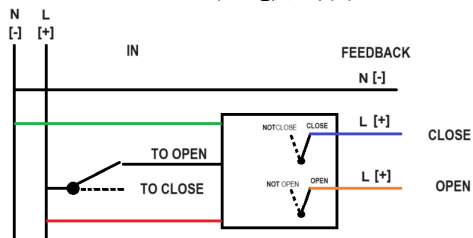
フランジ ISO 5211 F03

S.31

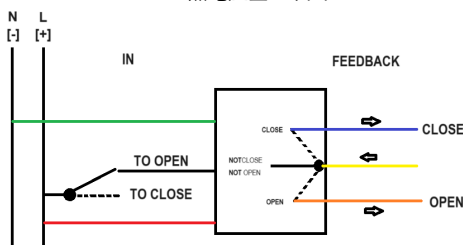


## V AC・V DC 2ポイントの回路図

モーター電圧スイッチ

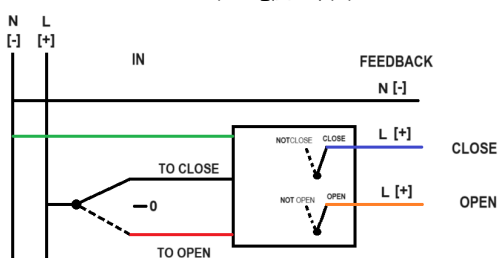


無電圧全スイッチ

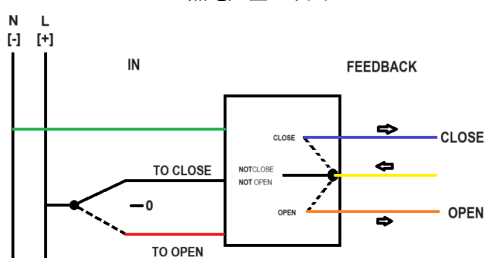


## V AC・V DC 3ポイントの回路図

モーター電圧スイッチ

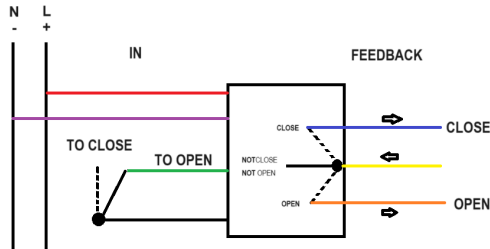


無電圧全スイッチ



## V AC・V DC 2ポイント・3ポイントの回路図

無電圧全スイッチ

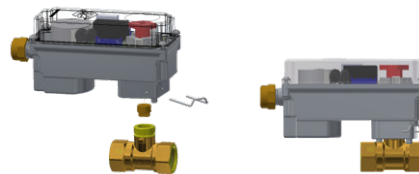




## バルブ組み合わせ



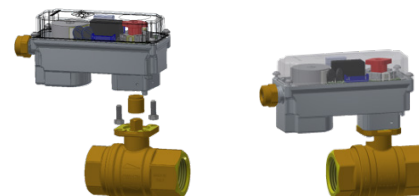
S.31	ΔP	1/4B	3/8B	1/2B	3/4B
		AV31BF3	AV31CF3	AV31DF3	AV31EF3
	0 ÷ 16 Bar (0 ÷ 232 PSI)	•	•	•	•



ISO5211取付フランジ



S.64 Low Torque	ΔP	1/2B	3/4B	1B	1 ¼B
		S64DxxA	S64ExxA	S64FxxA	S64GxxA
	0 ÷ 6 Bar (0 ÷ 87 PSI)	-	-	•	•
	6 ÷ 16 Bar (87 ÷ 232 PSI)	-	-	•	•



S.64 K.64	ΔP	1/2B	3/4B	1B	1 ¼B
		S64Dxx	S64Exx	S64Fxx	S64Gxx
	0 ÷ 15 Bar (0 ÷ 217 PSI)	•	•	•	-
	15 ÷ 40 Bar (217 ÷ 580 PSI)	•	•	•	-



S.65	ΔP	1/2B	3/4B	1B	1 ¼B
		S65Dxx	S65Exx	S65Fxx	S65Gxx
	0 ÷ 16 Bar (0 ÷ 232 PSI)	•	•	•	•



S.76	ΔP	1/2B	3/4B	1B	1 ¼B
		S76Dxx	S76Exx	S76Fxx	S76Gxx
	0 ÷ 16 Bar (0 ÷ 232 PSI)	•	•	•	-